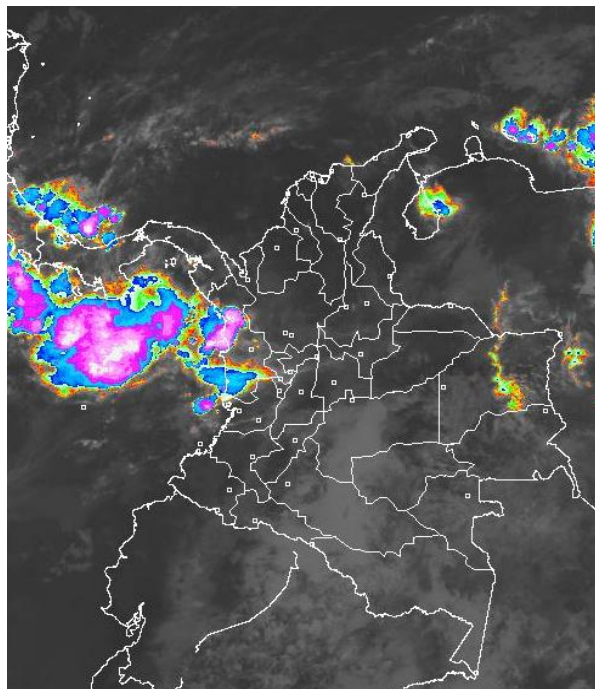


CONDICIONES HIDROMETEOROLÓGICAS ACTUALES

En el país se notó una reducción de las lluvias que posiblemente se mantendrán hasta el día mañana, ya que el pronóstico nos anticipa para la próxima semana un nuevo incremento de las precipitaciones. Se mantiene la **ALERTA ROJA** en varios sectores de ladera de los departamentos andinos por deslizamientos de tierra y en las cuencas de los ríos Magdalena, Cauca, Bogotá y Meta por niveles altos.

IMAGEN SATELITAL

Imagen GOES - 13 * 06 de mayo de 2011 * Hora 7:15 a. m. HLC



PRONÓSTICO CONDICIONES METEOROLÓGICAS ESPECIALES

ÁREA DEL VOLCÁN CERRO MACHÍN

Se prevé lluvias entre ligeras y moderadas especialmente en horas de la tarde y la noche.

INGEOMINAS lo reporta en **NIVEL AMARILLO (III)**:

| ELEVACIÓN (pies) | DIRECCIÓN | VELOCIDAD | |
|---------------------|-----------|-----------|-----|
| | | NUDOS | KPH |
| 10,000 | SURESTE | 10 | 18 |
| 18,000 | ESTE | 20 | 36 |
| 24,000 | SURESTE | 15 | 28 |
| 30,000 | SURESTE | 10 | 18 |

ÁREA DEL VOLCÁN NEVADO DEL HUILA

Se prevé lluvias moderadas especialmente en horas de la tarde y la noche.

INGEOMINAS lo reporta en **NIVEL AMARILLO (III)**:

| ELEVACIÓN (pies) | DIRECCIÓN | VELOCIDAD | |
|---------------------|-----------|-----------|-----|
| | | NUDOS | KPH |
| 10,000 | SURESTE | 10 | 18 |
| 18,000 | ESTE | 20 | 36 |
| 24,000 | SURESTE | 15 | 28 |
| 30,000 | SUR | 15 | 28 |

ÁREA DEL VOLCÁN GALERAS

Cielo parcialmente nublado y predominio de tiempo seco.

INGEOMINAS lo reporta en **NIVEL AMARILLO (III)**:

| ELEVACIÓN (pies) | DIRECCIÓN | VELOCIDAD | |
|---------------------|-----------|-----------|-----|
| | | NUDOS | KPH |
| 10,000 | SURESTE | 10 | 18 |
| 18,000 | ESTE | 20 | 36 |
| 24,000 | SUR | 15 | 28 |
| 30,000 | SUR | 15 | 28 |

LO MÁS DESTACADO.

- En las últimas 24 horas las precipitaciones tendieron considerablemente a disminuir en el país, el máximo valor registrado para hoy en el municipio de Timbiquí (Cauca) con 78.0 mm. En la Sabana de Bogotá se reportaron lloviznas ligeras y sectorizadas al final de la tarde.
- El IDEAM advierte que para la próxima semana el pronóstico nos anticipa una reactivación de las lluvias en amplios sectores del territorio nacional, particularmente en las regiones Pacífica, Caribe y Andina, incluido el piedemonte oriental de la cordillera oriental.
- La mayor parte de la cuenca del río Magdalena se encuentra en **ALERTA ROJA** por presentar niveles altos con tendencia al ascenso, especialmente entre Purificación (Tolima) y Nariño (Cundinamarca), al igual que entre Barrancabermeja (Santander) hasta su desembocadura en el Mar Caribe.
- ALERTA ROJA** en el río Bogotá, se mantiene con niveles muy altos en varios puntos (sectores rurales y urbanos), asociada ésta condición no solo a las lluvias en la cuenca alta, sino también al rompimiento de jarillones en algunos sectores a lo largo de su paso por el Distrito Capital, también se destacan varios de sus afluentes donde podrían registrarse crecientes súbitas.
- Aunque gran parte de la cuenca del río Cauca sigue mostrando una tendencia al descenso este se mantiene en **ALERTA ROJA**, se recomienda a pobladores de sectores bajos del casco urbano de Yotoco, La Victoria, y de las áreas rurales comprendidas entre La Pintada y Venecia (Antioquia), entre Caucasia y Nechí (Antioquia) y a pobladores de la depresión de La Mojana Sucreña estar atentos y mantener las medidas preventivas.
- ALERTA ROJA** en el río Meta, en la confluencia con los ríos Cravo Sur, Pauto y Tocaría, debido a las crecientes súbitas de estos afluentes. Igual nivel de alerta se tiene para quebradas La Vega y Jordán que cruzan Tunja.
- En varios sectores de alta pendiente de la Región Andina persiste la **ALERTA ROJA** por crecientes súbitas de ríos y quebradas y por deslizamientos de tierra, principalmente en Caldas, Antioquia, los Santanderes y a lo largo del Piedemonte llanero.

ESTADO DE LOS EMBALSES

A continuación se relacionan los volúmenes útiles diarios de reservas de los embalses, en porcentaje, de acuerdo con información de XM (actualizado hasta las 5:00 a.m. del día anterior), para **valores iguales o superiores al 85%**:

| EMBALSE | DEPARTAMENTO | % | OBSERVACIÓN |
|-------------|-----------------|--------|--|
| PLAYAS | Antioquia | 114.46 | |
| PRADO | Tolima | 113.41 | ALERTA NARANJA con tendencia de descenso* |
| SAN LORENZO | Antioquia | 106.01 | |
| PEÑOL | Antioquia | 104.40 | |
| RIOGRANDE 2 | Antioquia | 102.38 | |
| BETANIA | Huila | 95.63 | ALERTA AMARILLA |
| NEUSA | Cundinamarca | 92.35 | |
| PUNCHINA | Antioquia | 90.87 | |
| CALIMA1 | Valle del Cauca | 90.69 | |

* Información suministrada directamente por los operadores.

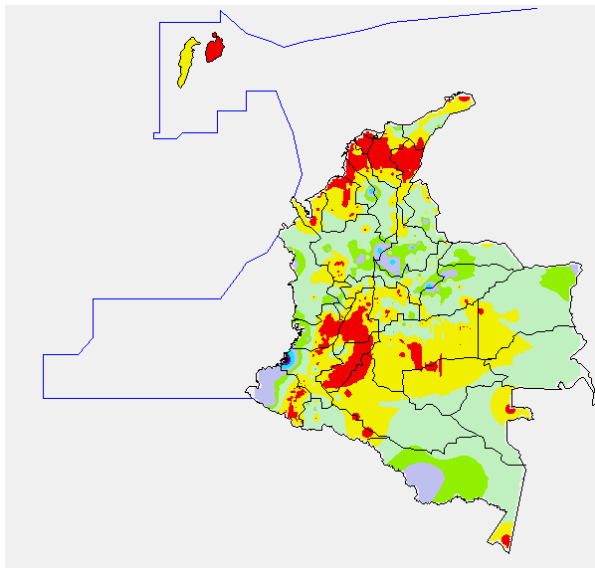
PRECIPITACIONES

A continuación se relacionan los municipios donde en las últimas 24 horas se registraron precipitaciones iguales o superiores a **30 mm**:

| DEPARTAMENTO | MUNICIPIOS |
|--------------|----------------------------------|
| BOYACÁ | Pajarito (38.8). |
| CAUCA | Timbiquí (78.0). |
| RISARALDA | Pereira-Caimalito (34.0). |
| SANTANDER | Suaita (37.7) y Zapatoca (34.2). |

MAPA DE PRECIPITACIÓN DIARIA

Desde las 7:00 a.m. del jueves 05 de mayo hasta las 7:00 a.m. del viernes 06 de mayo de 2011



ALERTAS VIGENTES

Para mayor información sobre el pronóstico del estado del tiempo, Informes Técnicos Diarios y Comunicados Especiales, e informes de otras áreas temáticas, tales como Hidrología, Deslizamientos de tierra e Incendios forestales, se sugiere consultar los link que se encuentran en la página principal del instituto www.ideam.gov.co

REGIÓN CARIBE

ALERTA ROJA: INCREMENTO DE NIVELES EN LA CUENCA BAJA DEL RÍO MAGDALENA

Se recomienda a los habitantes de la zona del Canal del Dique y también de los sectores enumerados a continuación estar atentos ante cualquier cambio de nivel de los ríos y ciénagas:

- Bolívar:** San Felipe y El Salto, ubicados en la margen derecha del brazo de Mompóx; Magangué, San Pablo, Calamar, Cantagallo y Hatillo de Loba (corregimientos de San Miguel y Juana Sánchez en la margen derecha de Brazo de Loba).
- Cesar:** Gamarra tanto en sectores rurales como urbanos del municipio, especialmente en el corregimiento de Capulco; adicionalmente a las poblaciones ribereñas de la Ciénaga de Zapatoza, tales como Chimichagua y Saloa.
- Magdalena:** Belén en la Ciénaga de Zapatoza, Tenerife, Santa Ana, Pedraza, El Banco y Plato.

REGIÓN ANDINA

ALERTA ROJA: CUENCA ALTA Y MEDIA DEL RÍO MAGDALENA

El día de hoy se observa una tendencia de ascenso moderado en las estaciones de Purificación (Tolima) y Nariño (Antioquia) con valores altos y por abajo de la cota de desbordamiento, se recomienda prestar atención al tránsito de esta onda de creciente aguas abajo. Debido a que se mantiene la posibilidad de ascenso del nivel durante los próximos días en el cauce principal del río Magdalena y ante la probabilidad de nuevos incrementos en sus afluentes se previene a pobladores ribereños de los departamentos de Huila, Tolima, Cundinamarca, Santander y Bolívar, y a las autoridades locales para que estén atentos y tomen las medidas preventivas, especialmente en sectores de:

- Antioquia:** Puerto Nare y Puerto Triunfo.
- Bolívar:** San Pablo.
- Boyacá:** Puerto Boyacá.
- Caldas:** La Dorada.
- Cundinamarca:** Utica, Girardot y Puerto Salgar.
- Santander:** Barrancabermeja y Gamarra.

ALERTA ROJA: INCREMENTO DE NIVELES EN VARIOS AFLUENTES DEL RÍO MAGDALENA

El nivel de los ríos Carare (especial atención para el municipio de Puerto Parra en Santander), Minero, Opón, Sogamoso, Chicamocha, Fonce, Moniquirá, de Oro, Cimitarra y Lebrija en los municipios de Betulia, Sabana de Torres, Barrancabermeja, Lebrija, Puerto Wilches y Girón (Santander), Páez, Sumapaz, Saldaña, Bogotá y Negro con probabilidad de nuevos incrementos durante los próximos días, se sugiere a las autoridades locales tomar las medidas preventivas.

Río Sogamoso: antes de su descarga al río Magdalena, para hoy una condición de ascenso hoy en la mañana (ocasionadas por los afluentes Chicamocha y Suárez); se recomienda a los pobladores ribereños (áreas urbanas y rurales bajas), especialmente para que estén atentos a los aumentos del caudal y a los cambios que se presenten en el río para poder evacuar las zonas de las riveras.

PRONÓSTICO METEOROLÓGICO

| REGIÓN | PRONÓSTICO |
|---|---|
| SABANA DE BOGOTÁ | En la mañana cielo parcialmente cubierto acompañado con intervalos de Sol. En la tarde aumento de la nubosidad y algunas precipitaciones entre ligeras y moderadas especialmente hacia el norte y los cerros orientales. La temperatura máxima esperada para el día de hoy de 19°C. Para mañana condiciones similares pero con precipitaciones menos intensas en horas de la tarde sobre toda la sabana. |
| ANDINA | Cielo parcialmente nublado en gran parte de la región durante la mañana, aunque no se descartan algunas lloviznas, principalmente en zonas de montaña. En la tarde se espera un fortalecimiento de la nubosidad, favoreciendo precipitaciones entre moderadas a fuertes sobre Antioquia, Eje Cafetero, Santanderes, Altiplano Cundiboyacense y Tolima, no se descarta la actividad eléctrica en zonas de montaña. Para mañana condiciones similares, con tendencia a la reducción en la nubosidad en horas de la tarde, sobre los Santanderes, Altiplano Cundiboyacense y Tolima; y precipitaciones más intensas sobre Antioquia, Eje Cafetero y Valle. |
| CARIBE | Cielo entre ligero y parcialmente nublado en gran parte de la región durante todo el día; en la mañana se prevé condiciones secas en gran parte de la región. En la tarde y noche incremento de la nubosidad con precipitaciones entre ligeras y moderadas sobre sur Bolívar, Sucre, Córdoba, Cesar, Magdalena e inmediaciones de la Sierra Nevada. Para mañana condiciones similares, con tendencia al aumento de la precipitación en las horas de la tarde en los departamentos de Bolívar, Sucre, Córdoba, Cesar, Magdalena e inmediaciones de la Sierra Nevada. |
| ARCHIPIÉLAGO DE SAN ANDRÉS, PROVIDENCIA Y SANTA CATALINA | Cielo parcialmente cubierto con predominio de tiempo seco y soleado, sin descartar algunas lloviznas esporádicas. Para mañana condiciones similares al día de hoy, con reducción en la nubosidad en horas de la tarde. |
| MAR CARIBE | Cielo entre ligero a parcialmente cubierto con posibilidad de lluvias ligeras y ocasionales en algunos sectores localizados en el Oriente y Occidente, aguas adentro. Mañana tenderán a prevalecer las condiciones secas en la mayor parte del Caribe colombiano, salvo de lloviznas esporádicas. |
| PACÍFICA | Se espera cielo entre parcial a mayormente nublado en la parte norte de la región, acompañado de lloviznas y lluvias sobre el departamento del Chocó. En la tarde y noche se espera un fortalecimiento de la nubosidad con precipitaciones sobre Chocó, Valle del Cauca y Cauca. Para mañana condiciones similares con aumento de la nubosidad y lluvias fuertes sobre Chocó y Valle. |
| INSULAR PACÍFICA | Se prevé cielo mayormente nublado con precipitaciones entre ligeras y moderadas a lo largo de la jornada. Para mañana condiciones similares. |
| OCÉANO PACÍFICO | Se prevén condiciones nubosas con lluvias y descargas eléctricas en el centro y Norte de la zona marítima nacional. Mañana esperen nubes densas la mayor parte del tiempo con precipitaciones variadas en varios sectores tanto cercanos a la costa como localizados mar adentro. |
| ORINOQUIA | Cielo parcialmente cubierto en la mañana con precipitaciones de carácter ligero en los departamentos de Casanare y Vichada. En la tarde y noche incremento de la nubosidad favoreciendo precipitaciones entre ligeras y moderadas sobre Arauca, Casanare, sectores del Piedemonte llanero, y al oriente de Vichada. Para mañana condiciones similares pero con precipitaciones más intensas en horas de la tarde sobre toda la región. |
| AMAZONIA | Cielo parcialmente nublado en horas de la mañana, sin descartar algunas precipitaciones sobre los departamentos de Caquetá y Putumayo. En la tarde y noche se espera un aumento de la nubosidad y con precipitaciones sobre Amazonas, Vaupés, Caquetá y al oriente de Putumayo. Para mañana condiciones similares pero con precipitaciones más intensas en horas de la tarde sobre toda la región y especialmente hacia el Oriente. |

ALERTA ROJA: EN LAS CUENCAS ALTA Y MEDIA DEL RÍO CAUCA

En la parte alta de la cuenca los niveles se encuentran descendiendo y en algunos casos por encima de la cota crítica, especialmente en la altura de Yotoco. En la cuenca media y baja continúan las afectaciones en sectores bajos de las poblaciones de Guaranda (Sucre), al igual que en el sector de Caucasia y Nechí (Antioquia). Se recomienda especial atención a los puntos más bajos de los corregimientos de Margento y Colorado, lo mismo que inmediaciones de la depresión de La Mojana Sucreña, ante la eventualidad de crecidas lentas. En la parte media el nivel ha alcanzado cotas críticas de afectación de los sectores más bajos entre La Pintada y Venecia (Antioquia) en el sur oriente antioqueño.

ALERTA ROJA: NIVELES ALTOS EN EL RÍO BOGOTÁ Y EN VARIOS DE SUS AFLUENTES

Ascenso significativo de los niveles del río alcanzando cotas de afectación se registró ayer en la tarde y noche en Guasca (Cundinamarca). Actualmente la condición es descenso, los valores se encuentran en el rango alto debido a la persistencia de lluvias en la cuenca alta del río Bogotá. Estos niveles altos siguen generando una alta probabilidad de ocasionar anegamientos en varios sectores del norte de la Sabana de Bogotá. Se recomienda especial atención a pobladores en zonas ribereñas bajas del río Bogotá, destacándose sectores aledaños a la vía Chia-Cota y localidad de Suba (incluyendo la vía Suba-Cota); adicionalmente, debido al pronóstico de precipitaciones, se recomienda especial atención en los siguientes sectores:

- Cuenca alta:** se recomienda especial atención en zonas bajas de los municipios de Chia, Cajicá, Cota y zonas circundantes a la laguna de Fúquene
- Cuenca media:** especial atención para zonas bajas de Funza, Mosquera, el Distrito Capital y parte del municipio de Soacha, ante el eventual incremento de los ríos Salitre o Juan Amarillo, San Francisco, Fucha, Tunjuelo y Balsillas, afluentes al río Bogotá. En el momento los niveles se encuentran en el rango de medios a altos.
- Cuenca del río Tunjuelo:** especial atención para este río y para sus principales afluentes, como son las quebradas Yomasa, Santa Librada, Hoya del Ramo y Chiguaza por su margen derecha y las quebradas Yerbabuena, Trompetas, de Limas y Terreros por su margen izquierda.
- Río Soacha:** se registran crecidas lentas en inmediaciones de la autopista Sur entre La Despensa y la entrada a San Mateo.

ALERTA ROJA: CRECIENTES SUBITAS Y DESBORDAMIENTOS EN EL RÍO CHICAMOCHA

Actualmente el nivel del río se encuentra afectando sectores bajos de municipios de la cuenca alta por el desbordamiento de este río. Se recomienda a los pobladores (especialmente en zonas rurales bajas) municipios de Toca, Tunja, Paipa, Duitama, Tibasosa, Nobsa y Sogamoso mantenerse atentos al comportamiento en el nivel del río.

ALERTA ROJA: PROBABILIDAD DE DESLIZAMIENTOS DE TIERRA

Probabilidad alta de ocurrencia de deslizamientos de tierra ocasionados por lluvias en los departamentos de:

- **Norte de Santander:** Cúcuta y su área metropolitana, Ábrego, La Esperanza, Gramalote, Santiago, Lourdes, Convención, Hacarí, San Calixto, Cáchira, Durania, Ragonvalia, Los Patios, Bochalema, Pamplona, Villa del Rosario, Arboledas, Cucutilla, Pamplonita, Salazar, Herrán y Chinácota. Bucarasica, El Zulia, Sardinata, Villacaro, Mutiscua, Labateca y Cácuta.
- **Santander:** Bucaramanga y su área metropolitana, Chimá, El Guacamayo, Contratación, Guapota, Guadalupe.
- **Antioquia:** Medellín y su área metropolitana, San Francisco, San Luis, Cocorná, Carmen de Viboral.
- **Caldas:** Villa María, Manizales, Marulanda, Manzanares, Riosucio, Marquetalia, Victoria, Samaná, La Dorada, Neira, Aranzázu, Pácora, Aguadas, Salamina, Norcasia y Filadelfia.

ALERTA ROJA: CRECIENTES SÚBITAS EN VARIOS AFLUENTES DEL RÍO CAUCA

- Los ríos Morales, Guadalajara y Cali, así como los ríos Riopaila y Zarzal, asociados con el distrito de riego del RUT (Roldanillo - La Unión - Toro), presentan niveles con tendencia al ascenso, aunque sin superar las cotas de desbordamiento. Se destaca que en el municipio de La Victoria, se mantienen niveles altos superando la cota crítica de desbordamiento; también se presentan niveles muy altos y superiores a las cotas de desbordamiento en Yotoco, Yumbo y Bugalagrande.
- Especial atención para los pobladores en zonas ribereñas bajas de los ríos Frayle, Palmira y Nima (en el municipio de Palmira) y el río Dagua (municipio de Buenaventura), debido a que en las últimas horas se han registrado fuertes aguaceros en sus cuencas altas, y se espera el tránsito de la onda de crecida en el transcurso del día.
- Especial atención a los pobladores ribereños de los ríos Nechi y Porce, debido a que en las últimas horas se han registrado fuertes aguaceros a lo largo de la cuenca, y se espera que la condición persista generando incrementos importantes de los niveles que actualmente se encuentra altos.
- Especial atención para pobladores de zonas bajas en el corregimiento de La Dolores (Palmira, Valle del Cauca), debido a crecidas súbitas del río Frayle, el cual supera la cota de desbordamiento.

ALERTA NARANJA: EMBALSE DE PRADO

Según boletín de EPSA del día de hoy a las 12:00 a.m., la cota del nivel del embalse es 363,08 msnm., la capacidad máxima 367,0 msnm, y la tendencia del caudal aguas arriba es estable. Se encuentra con un volumen útil diario de 113,41%, y se resalta que la situación actual de los niveles de los aportes de aguas arriba es estable aunque podrían presentarse nuevas oscilaciones especialmente hacia horas de la noche o madrugada próximas dado el pronóstico de lluvias ligeras para sectores de estas cuencas.

ALERTA NARANJA: DESLIZAMIENTOS DE TIERRA

Probabilidad moderada de ocurrencia de deslizamientos de tierra ocasionados por lluvias en los departamentos de:

- **Santander:** Bolívar, El Cerrito, El Palmar, Gámbita, Landázuari, Albania, Florián, Jesús María, Puente Nacional, Sucre, La Belleza, Mogotes, Matanza, Simácota, Santa Helena del Opón, Cimitarra, Rionegro, Lebrija, Sabana de Torres, El Carmen, El Peñón, Charalá, Chipatá, Vélez, Gambita, Ocamonte, Coromoro, Confines, Palmas del Socorro, Valle de San José, San Andrés, Encino, Suaita, Oiba, Onzaga y El Playón.
- **Boyacá:** Cubará, Muzo, Pauna, Tunungua, Briceño, Coper, San Pablo de Borbur, Buenavista, Maripí, La Victoria, Sotaquirá, Cómbita, Arcabuco, Puerto Boyacá, Gachantivá, Quipama, Otanche, El Espino, Güicán, Boavita, La Uvita, Jericó, Duitama, Tunja, Samacá, Santa Sofía y Saboyá.
- **Cundinamarca:** Choachí, Chagüaní, Pasca, Silvania, Fusagasugá, Nilo, Arbeláez, El Colegio, Cachipay, Machetá, Quipile, Anolaima, Vergara, Guaduas, Quebrada Negra, Caparrapi, Yacopí, Paime, San Cayetano, Villagómez, Pachó, Supatá, El Peñón, Vergara, Nocaíma, Tobía, Nimaima, La Peña, San Francisco, La Vega, Villeta, Vianí, Guayabal de Siquima, San Juan de Río Seco, Soacha y en los cerros circundantes de Bogotá.
- **Antioquia:** Santo Domingo, Concepción, Alejandría, San Roque, Cisneros, Jericó, Fredonia, El Peñol, Montebello, Betania, Bolívar, Hispania, Girardota, Pueblo Rico, Támesis, Andes, Jardín, Santa Bárbara, Abejorral, Amagá, Caldas, Venecia, Titiribí, Concordia, Salgar, Urrao, Amalfi, Frontino, Cañasgordas, Dabeiba y Uramita.
- **Risaralda:** Pereira, Dosquebradas, Santa Rosa de Cabal, Mistrató, Pueblo Rico, Balboa, Santuario, Apía, Quinchía y La Celia.
- **Quindío:** Pijao, La Tebaida, Calarcá, Salento y Armenia.
- **Tolima:** Ibagué, Ataco, Aipe, Natagaima, Coyalima, Alpujarra, San Sebastián de Mariquita, Fresno, Falán, Planadas, Río Blanco y Chaparral.
- **Huila:** Aipe, Tello, Hobo, Gigante, Teruel, Nátaga, Paicol, Palermo, Villavieja, Tesalia, Neiva, Tello, Baraya, Pitalito, Salado Blanco, Oporapa, Elías, La Argentina y La Plata.
- **Valle del Cauca:** Cali, Alcalá, Cartago, Caicedonia, El Cerrito, Zarzal, Sevilla, Florida, Yotoco, Andalucía, Pradera, Tuluá, Florida, Palmira, Bugalagrande y Buga.
- **Cauca:** Santander de Quilichao, Caloto, Jambaló, Silvia, Cajibío, Caldono, Morales, Totoró, El Tambo, El Bordo, La Vega, Almaguer, Toribio, San Sebastián, Bolívar, Buenos Aires, Sucre, Piendamó, La Sierra, Sotará, Popayán y Rosas.
- **Nariño:** Pasto, El Tablón, La Cruz, Arboledas, Albán, San Pedro de Cartago, San Bernardo, San Lorenzo, Imués, Córdoba, Ipiales, Potosí, Tangua, La Florida, Chachagüí y Buesaco.

ALERTA NARANJA: CRECIENTES SUBITAS EN RÍOS DE LA CUENCA DEL CATATUMBO

Niveles altos en los ríos Pamplonita, Zulia (cuenca alta), Táchira y Algodonal. El pronóstico del tiempo para el departamento Norte de Santander es de lluvias, por lo que continúa la probabilidad de que se presenten nuevas crecientes súbitas sobre ríos tales como Pamplonita, Táchira, Zulia y Sardinata que podrían alcanzar niveles de afectación sobre algunos sectores de estas cuencas. Se recomienda a pobladores ribereños de estas zonas estar atentos ante posibles afectaciones por crecientes súbitas. La misma recomendación se presenta para los ríos Catatumbo, Tarra, Cucutilla, San Miguel, Guarumito, Río de Oro y Presidente.

ALERTA NARANJA: CRECIENTES SUBITAS

Dada la probabilidad e persistencia de lluvias en el Valle Interandino, se presenta ésta alerta en:

- **Antioquia (río Medellín y afluentes):** debido al reporte de lluvias (especialmente en el área metropolitana de Medellín y en varios municipios aledaños), se recomienda especial atención sobre el río Medellín, lo mismo que afluentes y quebradas del mismo, ante la eventualidad de crecidas súbitas, cuya ocurrencia

podrían causar inundaciones y afectaciones en zonas inestables de ladera. Adicionalmente los ríos La Miel, Nare y Samaná.

- **Boyacá:** río Garagoa y afluentes del embalse de Chivor.
- **Eje Cafetero:** cuenca media y baja de los ríos La Vieja, Otún y Consotá
- **Valle del Cauca:** cuencas de los ríos Palo, Escalarete, Dagua, Meléndez y Pance
- **Santander:** ríos Sogamoso, Fonce, Moniquirá, De Oro, Carare, Minero Opón y Lebrija.

ALERTA AMARILLA: EMBALSE DE BETANIA

Según boletín de Emgesa del día de hoy a las 8:00 a.m., la cota del nivel del embalse es 560.16 msnm, el porcentaje de volumen útil diario 95.63%, y los caudales aguas arriba tienden a aumentar. Se resalta que el comportamiento del río Páez durante las últimas horas ha presentado tendencia de ascenso.

REGION ORINOQUIA

ALERTA ROJA: AFLUENTES DEL RÍO META

Se presentan incrementos importantes en varios de sus afluentes, por lo cual se tiene **ALERTA ROJA** por los niveles altos del río Pauto, se previene a pobladores en zonas ribereñas bajas de los municipios de San Luis de Palenque, Pore y Trinidad. El río Cravo Sur en su parte baja, presenta niveles superiores a la cota de desbordamiento. Se prevé que ésta situación continúe en el transcurso del día, debido a las fuertes lluvias registradas en sus cuencas altas, lo mismo que en amplios sectores del municipio de Yopal.

ALERTA ROJA: CRECIENTES SÚBITAS EN EL RÍO ARAUCA

Aunque el nivel del río Arauca desciende para hoy, se mantiene la probabilidad de ocurrencia de incrementos importantes de los niveles de éste río y de varios de sus afluentes; se recomienda especial atención a los puntos más bajos de las riberas del río Arauca, especialmente en los sectores Arauquita-Carretero, Santacruz-Bocas de Las Gaviotas y Los Mangos-Arauca. Se prevé que ésta condición continúe en el transcurso del día de hoy. Se destaca que en Saravena (Arauca) se presentan muy fuertes lluvias, lo cual ocasionará crecidas súbitas de varias quebradas afluentes al río Arauca.

ALERTA NARANJA: PROBABILIDAD DE DESLIZAMIENTOS DE TIERRA

Probabilidad moderada a alta de ocurrencia de deslizamientos de tierra ocasionados por lluvias en los departamentos de:

- **Norte de Santander:** Toledo.
- **Arauca:** Fortul, Saravena y Tame.
- **Casanare:** Aguazul, Tauramena, Monterrey, Sabanalarga, Yopal, Nunchia, Pore, Támara, Paz de Ariporo y Hato Corozal.
- **Boyacá:** Campohermoso, Cubará, Miraflores, San Luis de Gaceno, Labranzagrande, Páez y Santa María.
- **Cundinamarca:** Medina, Fosca, Cabrera, Une, Guayabetal, Gama, Gachalá, Junín, Quetame y Paratebueno.
- **Meta:** San Luis de Cubarral, Villavicencio Guamal, Restrepo, Granada, Mesetas, San Juan de Arama, Restrepo, Lejanías, Acacias, El Castillo, San Martín, El Dorado, Vistahermosa, La Macarena y El Calvario.

ALERTA NARANJA: CRECIENTES SÚBITAS EN EL RÍO META

No se descartan lluvias en las cuencas altas de los ríos que nacen en el piedemonte llanero, siendo los más importantes los ríos Upiá, Ariari (se destacan sus afluentes Guéjar y Sonso), Humea, Guayabero y Guatiquia. Debido a las lluvias de los últimos días se mantienen la condición de ascenso moderado en el río Meta a la altura de Puerto López que valores de niveles que ya se encuentren afectando los sectores más bajos de este municipio.

REGIÓN AMAZÓNICA

ALERTA NARANJA: CRECIENTES SUBITAS EN LOS RÍOS DEL PIEDEMONTE CAQUETEÑO

Ante la probabilidad de lluvias sobre sectores del macizo colombiano, incluido el piedemonte Caquetense, se emite una alerta naranja, por crecientes súbitas sobre ríos y quebradas de este sector.

ALERTA NARANJA: DESLIZAMIENTOS DE TIERRA

Probabilidad moderada a alta de ocurrencia de deslizamientos de tierra ocasionados por lluvias en los departamentos de:

- **Caquetá:** San José de Fragua, San Vicente del Caguán, El Doncello, La Montañita, El Paujil, Florencia y Belén de los Andaquíes.

ALERTA AMARILLA: NIVELES ALTOS EN EL RÍO AMAZONAS

Las persistentes lluvias registradas durante los días anteriores en la cuenca alta del río Amazonas han generado un aumento constante en el nivel del río a la altura de Leticia, conforme al último reporte se encuentra a 51 cm de la cota de desbordamiento.

REGIÓN PACÍFICA

ALERTA NARANJA: PROBABILIDAD DE DESLIZAMIENTOS DE TIERRA

Se presenta amenaza moderada por deslizamientos de tierra en los municipios de:

- **Valle del Cauca:** Buenaventura.
- **Nariño:** Barbacoas y Ricaurte.

ALERTA AMARILLA: CRECIENTES SÚBITAS EN EL RÍO ATRATO

Las intensas lluvias registradas en las últimas horas, que espera persistan en las próximas en la cuenca alta del río Atrato, y generen ascensos importantes de nivel del río en el transcurso del día en su cauce principal y crecientes súbitas en sus afluentes, especialmente al río Sucio afluente del Atrato en su parte alta.

MAR CARIBE

ALERTA AMARILLA: OLEAJE Y VIENTO

En el centro y Oriente del Caribe colombiano, mar adentro, se esperan condiciones de amenaza para la navegación menor por causa del oleaje que variará entre 2.0 -3.0 metros y el viento que se aproximará a 20 – 30 nudos (37 – 56 km/h, se sugiere a usuarios consultar con las Capitanías de puerto antes de zarpar.

ALERTA AMARILLA: PLEAMARES

En los próximos días hasta el 9 de mayo del presente año se espera una de las pleamares más significativas del mes en la costa Caribe colombiana, asociada con la marea astronómica, se sugiere a habitantes costeros estar atentos a la evolución del fenómeno.

OCÉANO PACÍFICO

ALERTA AMARILLA: TIEMPO LLUVIOSO

En el centro y Norte de la zona marítima nacional son pronosticadas condiciones lluviosas durante la jornada con posibilidad de actividad eléctrica y rachas de viento en diversos sectores, se recomienda a usuarios de embarcaciones de poco calado consultar con las Capitanías de puerto en zonas de tempestad.

ALERTA AMARILLA: PLEAMARES

Desde el día de hoy y hasta el próximo 10 de mayo del presente año se espera una de las pleamares más significativas del mes en el litoral Pacífico colombiano, asociada con la marea astronómica, se sugiere a habitantes costeros estar atentos a la evolución del fenómeno.

Ricardo LOZANO PICÓN, Director General
María Teresa MARTÍNEZ GÓMEZ, Jefe Oficina de Pronósticos y Alertas
Daniel USECHE SAMUDIO, Coordinador de Alertas Ambientales

Profesionales en turno:

Juan ARAGON, Jhon VALENCIA, Nicolás CUADROS, Alberto PARDO, Jairo SALAZAR, Juan ALAMEDA,
Eliana RINCÓN, María CUBILLOS y Hernando CARDOSO.

Internet: <http://www.ideam.gov.co>

Correo electrónico alertasideam@gmail.com alertasideam@ideam.gov.co
Carrera 10 N° 20 - 30 ** Piso 9, Bogotá, D.C.

Teléfono: 3421586

ALERTA ROJA. PARA TOMAR ACCIÓN Advierte a los sistemas de prevención y atención de desastres sobre la amenaza que puede ocasionar un fenómeno con efectos adversos sobre la población, el cual requiere la atención inmediata por parte de la población y de los cuerpos de atención y socorro. Se emite una alerta sólo cuando la identificación de un evento extraordinario indique la probabilidad de amenaza inminente y cuando la gravedad del fenómeno implique la movilización de personas y equipos, interrumpiendo el normal desarrollo de sus actividades cotidianas.

ALERTA NARANJA. PARA PREPARARSE Indica la presencia de un fenómeno. No implica amenaza inmediata y como tanto es catalogado como un mensaje para informarse y prepararse. El aviso implica vigilancia continua ya que las condiciones son propicias para el desarrollo de un fenómeno, sin que se requiera permanecer alerta.

ALERTA AMARILLA. PARA INFORMARSE Es un mensaje oficial por el cual se difunde información. Por lo regular se refiere a eventos observados, reportados o registrados y puede contener algunos elementos de pronóstico a manera de orientación. Por sus características pretéritas y futuras difiere del aviso y de la alerta, y por lo general no está encaminado a alertar sino a informar.

CONDICIONES NORMALES La información que se suministra se encuentra dentro de los rangos normales.

°C: grados Celsius

m: metros

mm: milímetros

KPH: kilómetros por hora

GOES: Geostationary Operational Environmental Satellites (Satélite Geoestacionario Operacional Ambiental).

GOES-13 es el designado GOES-Este, localizado en 75° W sobre el ecuador geográfico.

PNN: Parque Nacional Natural

SFF: Santuario de Fauna y Flora

XM: XM Compañía de Expertos en Mercados S.A ESP; es una filial del grupo empresarial ISA.